

MICHELIN Pilot Super Sport

Leden 2010

Tiskový balíček



Kontakt pro média: 602 288 887



Obsah

1. Shrnutí

MICHELIN Pilot Super Sport, podstata vynikajících vlastností

2. Potomek motoristického sportu

MICHELIN Pilot Super Sport, ze závodní dráhy k jedinečnému zážitku při jízdě na silnici

3. Maximální bezpečí

MICHELIN Pilot Super Sport, maximální bezpečnost i při extrémních jízdních podmínkách

4. Vyvinuto ve spolupráci

MICHELIN Pilot Super Sport, pneumatika s úžasnými vlastnosti vyvinutá ve spolupráci s nejnáročnějšími výrobci automobilů

5. Technologie

Inovace uvnitř

6. Trh

MICHELIN Pilot Super Sport, zacílená nabídka pro rozrůstající se trh

7. Dostupné velikosti

Kompletní nabídka

Přílohy

- Skupina Michelin: Údaje a fakta
- Skupina Michelin: Klíčové ukazatele

MICHELIN Pilot Super Sport Podstata mimořádných vlastností

MICHELIN Pilot Super Sport, nejrychlejší sériově vyráběná pneumatika na světě vhodná pro závodní okruhy, bude uvedena na celosvětový trh v lednu roku 2011.

Při výrobě této nové pneumatiky Michelin, která byla navržena pro nejsportovnější typy sériově vyráběných automobilů i pro speciálně upravované vozy s velkým výkonem, byla využita celá řada znalostí a zkušeností značky Michelin z předních mezinárodních vytrvalostních závodů, a zejména ze závodu 24 hodin Le Mans.

MICHELIN Pilot Super Sport byl navržen tak, aby splňoval jeden základní cíl: nabídnout jedinečný zážitek z řízení a zároveň zachovat maximální bezpečnost i v extrémních podmínkách. Tato jedinečná kombinace potěšení z jízdy a bezpečnosti se jednoznačně potvrdila v průběhu vývoje této pneumatiky ve spolupráci s vozy Porsche, BMW M (sportovní divize výrobce vozů původem z Mnichova) a Ferrari.

Mimořádný potenciál pneumatiky MICHELIN Pilot Super Sport, která je navržena pro použití v nejnáročnějších jízdních podmínkách, je založen na znalostech a zkušenostech motorových sportovních týmů Michelinu. Právě převratné technologie, které umožnily Michelinu 13krát v řadě za sebou zvítězit v závodu 24 hodin Le Mans, byly využity také při výrobě pneumatiky MICHELIN Pilot Super Sport s cílem zajistit řidičům jedinečné potěšení z jízdy.

Michelin při výrobě využil kombinaci tří jedinečných technologií - pásu z vlákna Twaron® běhounového pásu Bi-Compound a Variable Contact Patch 2.0. Dvě z těchto technologií byly vyvinuty právě pro pneumatiky používané na 24 hodin Le Mans. Technologie Bi-Compound a Variable Contact Patch 2.0 byly otestovány při vytrvalostních závodech (více podrobností naleznete na straně č.9 tohoto tiskového balíčku). Cílem jejich použití bylo zlepšit stabilitu pneumatiky na silnici a její brzdné vlastnosti, protože obojí má velký vliv na celkovou bezpečnost, kterou je nutné zachovat i v nejextrémnějších podmínkách, aniž by tím došlo k omezení celkového počtu kilometrů, které může pneumatika ujet. Tato ojedinělá kombinace má skvělé výsledky, které s velkou pravděpodobností povedou k vítězství nad nejnáročnějšími výrobci automobilů v kategorii supervýkonných vozů. Proto má nová pneumatika takové výhody, které jí splnit vsokou úroveň kvality, kterou jako standard stanovila její předchůdkyně, pneumatika MICHELIN Pilot Sport PS2, která byla certifikována jako originální výbava pro více než 200 vozů.

Právě díky použitým inovačním technologiím Michelinu nabízí pneumatika MICHELIN Pilot Super Sport optimální vyvážený poměr mezi několika různými vlastnostmi. Tato schopnost propojit maximální bezpečnost jízdy v extrémních podmínkách, požitky z jízdy a mimořádně velký počet najetých kilometrů je výsledkem znalostí a zkušeností závazku vývojové a výzkumné divize, která má ve srovnání se zbytkem tohoto průmyslového odvětví mimořádné podmínky pro svou práci (Technologické centrum Michelinu ročně získává přidělený rozpočet ve výši 500 milionů EUR).

[†] Pneumatika o velikostech 245/40 ZR 18 Y a 235/35 ZR 19 Y zaznamenala při testování na suchém okruhu nejrychlejší čas v kole ve srovnání s 5 hlavními konkurenty. Test provedla v roce 2010 nezávislá organizace TÜV SÜD Automotive.

MICHELIN Pilot Super Sport, ze závodní dráhy k jedinečnému zážitku při jízdě na silnici

MICHELIN Pilot Super Sport, nejrychlejší sériově vyráběná pneumatika používaná na závodních okruzích^{1&2}, je přímým potomkem motoristických sportovních pneumatik Michelin. Zároveň také nabízí jedinečnou schopnost stability při jízdě na suchém povrchu.

Pneumatika vděčí za své mimořádné vlastnosti mnoha letům úspěchů, které Michelin zaznamenal ve vytrvalostních závodech. Patří mezi ně 19 vítězství na 24 hodin Le Mans včetně 13 vítězství v řadě za sebou, dále americké, evropské a asijské série Le Mans a v neposlední řadě také mistrovství FIA GT1, kde Michelin získal od roku 1997 celkem více než 20 titulů v kategorii jezdců i výrobců pneumatik.

Vytrvalostní závody vyžadují pneumatiky, které si zachovají své mimořádné vlastnosti i při jízdě ve vysoké rychlosti, ale které jsou zároveň velmi spolehlivé a dlouho vydrží. V tomto typu soutěží jsou zastávky v depu omezeny na minimum, protože soutěžící nemají povoleno zároveň dotankovat pohonné hmoty i výměnu pneumatik.

V ročníku 2010 závodu 24 hodin vytvořily pneumatiky Michelin 3 rekordy: nejdelší ujetá vzdálenost, nejvyšší dosažená rychlost a nejvíce kilometrů najetých na 1 pneumatice.

Vítězné auto vybavené pneumatikami Michelin vytvořilo dálkový rekord v celkové délce 5 410,71 kilometrů. Automobil použil 11 sad pneumatik, což znamená, že na každé sadě v průměru najel téměř 500 km. Tým, který vyhrál závod v roce 2009, použil 14 sad pneumatik a najel celkem 5 206 kilometrů.

Mimo to v roce 2010 britský závodník Anthony Davidson za volantem vozu č. 1 Peugeot 908 HDi FAP dokončil 46 kol při průměrné rychlosti jednoho 3'21"917, což celkem znamená 627 kilometrů při průměrné rychlosti 243 kilometrů za hodinu. "To je poprvé, co Peugeot a Michelin dokončily 4 denní etapy a nadto při velmi vysoké rychlosti," řekl Serge Grisin, manager Michelin Automobile Racing. "To jen dokazuje, jak pevné jsou naše pneumatiky a co dokáží."

Michelin přenesl své zkušenosti z těchto závodů právě na své sériově vyráběné pneumatiky. Nová pneumatika MICHELIN Pilot Super Sport, která je zároveň pneumatikou srovnávací, v sobě zahrnuje technologie, které se osvědčily na nejvyšší úrovni motoristických sportů (technické detaily viz strana 9).

¹Pneumatika o velikostech 245/40 ZR 18 Y a 235/35 ZR 19 Y zaznamenala nejrychlejší čas ve srovnání s 5 hlavními konkurenty při testu na suchém okruhu prováděném v roce 2010 nezávislou organizací TÜV SÜD Automotive.

² Nejrychlejší automobily na světě jsou vybaveny pneumatikami MICHELIN. Bugatti Veyron a Shelby Supercaus překročily s pneumatikami MICHELIN Pilot Sport PS2 rychlost 400 km za hodinu.

³ Nejlepší ovládání na suchém povrchu. Testy provedla v roce 2010 TÜV s pneumatikami o velikostech 245/40ZR18Y & 235/35ZR19Y v porovnání s 5 největšími konkurenty (v oné době dostupnými na trhu).

MICHELIN Pilot Super Sport, maximální bezpečnost i při extrémních jízdních podmínkách

Pneumatika MICHELIN Pilot Super Sport je určena motoristům, kteří chtějí prožít jedinečný zážitek z jízdy a zároveň mít pocit bezpečí, ať již při každodenním řízení nebo při sportovní jízdě. Pneumatika byla navržena pro sériově vyráběné super sportovní modely a sportovní vozy splňující legislativní podmínky, které byly upraveny a vyladěny pro mimořádný výkon. MICHELIN Pilot Super Sport porazil při testu pořádaném v roce 2010 nezávislou organizací TÜV SÜD svých pět hlavních soupeřů v rychlosti a stabilitě na silnici za sucha. Při testu byly použity pneumatiky velikosti 245/40 ZR 18 Y a 235/35 ZR 19 Y.

Kombinace požitku z jízdy a bezpečností skvěle splňuje očekávání řidičů. Prokázala to hloubková studie z roku 2009 prováděná TNS Sofres mezi 9 000 řidiči v 5 evropských zemích (Francie, Německo, Itálie, Španělsko, Spojené Království), a dále pak v Rusku, USA a Číně. 20% dotázaných uvedlo, že je pro ně jízda autem velmi důležitá. V rámci této skupiny 68% dotázaných všech národností uvedlo, že požitek z jízdy je jejich hlavní prioritou. 62% z nich navíc uvedlo, že pneumatiky hrají při ovládní vozu velmi důležitou roli, ale nikoliv na úkor bezpečnosti.

Pneumatika MICHELIN Pilot Super Sport představuje mimořádně vyvážené spojení mezi bezpečností a požitkem z řízení, díky kterému je vhodná jak pro každodenní použití na silnici, tak na závodní dráhu do velmi náročných podmínek. Vývojáři Michelinu se paralelně zaměřili na zlepšení různých vlastností pneumatiky. Řidič vozidla vybaveného pneumatikami MICHELIN Pilot Super Sport se může uvolnit a vychutnávat si požitek z jízdy s vědomím, že jeho pneumatiky jsou bezpečné i při použití v extrémních podmínkách.

Tovární testy prováděné Technologickým centrem Michelinu identifikovaly 6 klíčových oblastí, ve kterých má MICHELIN Pilot Super Sport lepší výsledky než jeho předchůdce MICHELIN Pilot Sport PS2, který byl dosud používán jako srovnávací pneumatika pro tento segment:

- Stabilita pneumatiky na suchém povrchu:

Testy prokázaly na uzavřeném závodním okruhu o délce 2 700 metrů náskok 1,5 sekundy.

- Brzdění na suchém povrchu:

Při zpomalení ze 100 km/hod. na nulu se brzdná dráha zkrátila o 1,5 metru.

- Stabilita pneumatiky na mokřém povrchu:

Čas vozidla se na okruhu o délce 4 100 m zkrátil o 2,5 sekundy.

- Brzdění na mokřých silnicích:

Při zpomalení z 80 na 10 km/hod. se brzdná dráha zkrátila o 3 metry.

- Celkový počet najetých km:

O 50% více kol.

- Celkový počet kilometrů najetých na silnici:

O 10% více.

Tato úžasná zlepšení jsou zárukou toho, že pneumatika MICHELIN Pilot Super Sport je mimořádně bezpečná i při jízdě v nejnáročnějších podmínkách.



MICHELIN Pilot Super Sport, pneumatika s úžasnými vlastnosti vyvinutá ve spolupráci s nejnáročnějšími výrobci automobilů

Michelin, který je dlouhodobě upřednostňovaným partnerem mnoha světoznámých výrobců automobilů, již několik desítek let úzce spolupracuje s nejprestižnějšími značkami na světě při navrhování výjimečných vozidel, které mají neporazitelný výkon.

V roce 1990 pneumatika MICHELIN Pilot SX MXX3 tvořila originální výbavu na vozech McLaren F1, Bugatti EB 110, Dodge Viper, Porsche 911 a Ferrari F 550. V roce 1997 byl MICHELIN Pilot Sport přednostně používán na vozech Pagani Zonda, Ferrari 360 Modena a Maserati Quattroporte. V roce 2003 přišla na trh pneumatika MICHELIN Pilot Sport PS2, první pneumatika s běhounem z dvojí směsi gumy. A nyní následuje také pneumatika MICHELIN Pilot Super Sport, která překročila všechny dosavadní hranice a bariéry.

Informace a technologie získané prostřednictvím motoristických závodů sehrály zásadní roly ve snaze reagovat na požadavky různých výrobců automobilů. I když každý výrobce automobilů má svou vlastní filozofii a nároky na výkon, všichni se shodnou na alespoň na jednom: certifikovaná pneumatika musí zvýraznit a posílit osobitost vozidla a být vhodná jak pro každodenní použití, tak pro jízdu na závodní trati, aniž by tím byla jakkoliv omezena bezpečnost vozu. MICHELIN Pilot Super Sport byl vyvinut ve spolupráci s techniky Porsche, BMW M a Ferrari právě na základě tohoto společného požadavku. Pneumatika získala v roce 2010 ocenění Ferrari Technology Award a byla již schválena firmou Ferrari pro použití na vozech 458 Italia a 599 GTO a firmou Alpina pro vůz B5.

Aby nejnovější generace pneumatik splnila nejvyšší bezpečnostní standardy, aplikoval Michelin stejné bezpečnostní standardy, které platí pro pneumatiky používané v civilním letectví. V průběhu testování najela pneumatika MICHELIN Pilot Super Sport více než 50.000 kilometrů v extrémních podmínkách. Zejména byla zkoumána její schopnost vydržet zátěž, která byla srovnatelná s dvojnásobkem váhy, kterou musí běžně snést při obutí na vozidle.

Pro každého z výrobců automobilů, kteří jsou technickými partnery Michelinu, prošla pneumatika testy, které zahrnovaly ujetí 10 000 km v podmínkách s nízkou přilnavostí k povrchu. Celkově byla pneumatika hodnocena po najetí více než 100 000 km na některých z nejnáročnějších tratí na světě.

Při vývojových testech prováděných ve spolupráci s výrobcem aut byl MICHELIN Pilot Sport testován celkem 1 000 hodin při rychlosti více než 300 km za hodinu a prokázal tak svou skvělou trvanlivost ve vysoké rychlosti.

Extrémně náročné testy se prováděly ve Francii, Německu, Itálii, Spojených státech, Japonsku a v Thajsku na takových slavných dráhách, jako jsou Fiorano, Motegi, Estoril, Magny-Cours, Nardo, Charade a Nürburgring. Díky tomu bylo možné tuto řadu pneumatik optimalizovat tak, aby mohla nabídnout vhodné řešení pro každý z následujících automobilových segmentů:

- Sériově vyráběné supervozy jako například Porsche Carrera GT, Koenigsegg Agera a Ruf CTR CT3 a další upravované modely.
- Sériově vyráběná luxusní supersportovní vozy jako jsou Porsche 997 a Ferrari 458 Italia, a další vylepšené modely jako například Audi R8 MTM.
- Sériově vyráběná supersportovní auta, jako jsou BMW M3 a Subaru WRX STi, a vylepšené modely jako je GT-R Noidem.

Inovace uvnitř

Díky designu, kterým se nechal inspirovat Michelin u závodních pneumatik, v sobě pneumatika MICHELIN Pilot Super Sport integruje ty nejnovější technologie.

- Vláknó Twaron®

Vláknó s vysokou hustotou používáno u vybavení pro takové sportovní aktivity, jakými jsou tenis, plachtění nebo jízda na horských kolech. Tento materiál můžete vidět i v leteckém průmyslu, ochranných vojenských pomůckách a samozřejmě v motoristickém sportu. Twaron® poskytuje MICHELIN Pilot Super Sport vynikající stabilitu při vysokých rychlostech.

Díky rozdílnému tlaku, je pnutí v koruně větší než v ramenou pneumatiky. Výsledkem je snažší překonání odstředivé síly a zároveň lepší distribuce tlaku v pneumatice.

Klíčovým faktorem Twaronu®, je jeho vysoká přilnavost. Twaron® je pětikrát odolnější než ocel (při stejné váze).

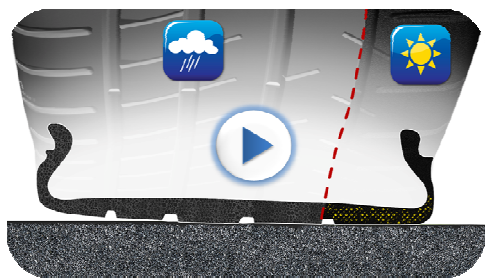


- Směs Bi-Compound

Původně vyvinuta pro závodní pneumatiky. Tato technologická novinka používá dvě rozdílné gumové směsi na levé a pravé straně běhounu.

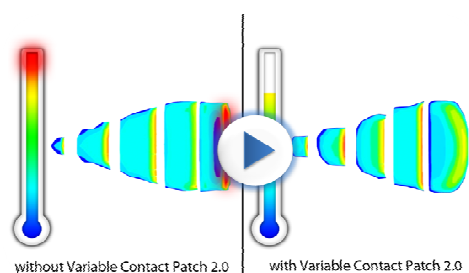
Na vnější straně je to unikátní elastomer obohacený o směs sazí (vyvinutý speciálně pro závody 24 hodin Le Mans). Zajišťuje výjimečnou životnost a extrémní odolnost i v nejprudších zatáčkách.

Na vnitřní straně se nachází nejnovější generace elastomerů, která umožňuje pneumatice bezpečný průjezd mokřým povrchem. Pneumatika je schopná se přizpůsobit i těm nejmenším nerovnostem vozovky.



- Variabilní kontaktní plocha 2.0

Ať zrychlujete na rovině nebo projíždíte zatáčkami ve vysoké rychlosti, vždy je zajištěna optimální přilnavost. V zatáčce se tvar styčné plochy změní, ale množství gumy, která je ve styku s povrchem vozovky, zůstává stejné. Síly a teploty jsou do styčné plochy rozděleny mnohem rovnoměrněji, a to díky nejnovějším softwarům pro digitální simulaci používaným v letectví a v automobilovém průmyslu.



MICHELIN Pilot Super Sport, zacílená nabídka pro rozrůstající se trh

MICHELIN Pilot Sport PS2 je homologizován jako originální výbava pro více než 200 vozidel a je obouván na ta nejprestížnější vozidla na trhu. Jeho nástupce - MICHELIN Pilot Super Sport – se pokusí tento úspěch zopakovat.

Ještě před oficiálním světovým představením nové MICHELIN Pilot Super Sport, společnost Michelin potvrdila, že motoristický sport a vysokovýkonná vozidla jsou pro ni srdeční záležitostí. Proto v prvním čtvrtletí roku 2010, představila pneumatiku MICHELIN Pilot Sport 3.

Pneumatika byla navržena pro širokou škálu vozidel, která zahrnuje sportovní modely městských vozů, kompakty, až po velké a silné sedany. Naleznete ji také na malých sportovních vozech, jakými jsou roadstery a kupé. V rozměrech 18 a 19 palců, je MICHELIN Pilot Sport 3 vhodný také pro silnější, ale nespportovní vozy.

Nová MICHELIN Pilot Super Sport je umístěna do segmentu ultra výkonných vozidel.

Prodej vozidel s ultravysokým výkonem je na vzestupu. Je očekávám 25% nárůst v následujících pěti letech¹. Ve stejném období, tzn. od roku 2010 do roku 2015, by měl související trh s adekvátními pneumatikami vzrůst o 43%¹ v Severní Americe a o více než 30%¹ v Evropě a pětinasobně v Číně¹.

¹ kvalifikované odhady Michelinu

Kompletní nabídka

MICHELIN Pilot Super Sport dostupná v pěti průměrech na trhu náhradní potřeby, bude brzy doplněna homologizacemi pro originální výbavu a velký počet vozidel.

18 palců:

225/45 ZR 18 (95 Y) XL
245/45 ZR 18 (100 Y) XL
245/40 ZR 18 (97 Y) XL
265/40 ZR 18 (101 Y) XL

19 palců:

225/40 ZR 19 (93 Y) XL
225/35 ZR 19 (88 Y) XL
235/35 ZR 19 (91 Y) XL
245/35 ZR 19 (93 Y) XL
255/35 ZR 19 (96 Y) XL
265/30 ZR 19 (93 Y) XL
275/35 ZR 19 (100 Y) XL
275/30 ZR 19 (96 Y) XL
295/30 ZR 19 (100 Y) XL
305/30 ZR 19 (102 Y) XL

20 palců:

235/35 ZR 20 (92 Y) XL K1
255/35 ZR 20 OPEN ZR
275/35 ZR 20 OPEN ZR
275/30 ZR 20 OPEN ZR
285/30 ZR 20 (99 Y) XL K1
285/30 ZR 20 OPEN ZR
285/25 ZR 20 (93 Y) XL
295/35 ZR 20 (101 Y) K1
295/25 ZR 20 (95 Y) XL
315/35 ZR 20 (110 Y) XL K1
345/30 ZR 20 (106 Y)

21 palců:

255/30 ZR 21 (93 Y) XL
265/30 ZR 21 OPEN ZR
295/30 ZR 21 OPEN ZR
295/25 ZR 21 (96 Y) XL

22 palců:

235/30 ZR 22 OPEN ZR
265/30 ZR 22 OPEN ZR

Doplňující informace:

Y: rychlostní index. Pneumatika může jet maximální rychlostí 300 km/h, pokud celková váha vozidla nepřesáhne 85% celkové nákladové kapacity.

(Y): Pneumatika může jet maximální rychlostí vyšší 300 km/h a celková váha vozidla nesmí přesáhnout 85% celkové nákladové kapacity.

OPEN ZR: Pneumatika může jet maximální rychlostí vyšší než 300 km/h celková váha vozidla se pohybuje mezi 85% a 100% celkové nákladové kapacity.

Přílohy

Údaje a fakta o Michelinu

Již více než století společnost Michelin přispívá ke zlepšení mobility zboží, osob a služeb na celém světě.

Michelin: více než 100 let inovací ve prospěch mobility

1889: založení **Michelin et Cie**

1891: Michelin registruje svůj první patent – pneumatiku, kterou je možno opravit a demontovat

1895: Michelin představuje Éclair, první automobile, který je obut do vzduchem plněných pneumatik

1898: “Narození” **Bibenda, Panáčka Michelina**

1900: Vydán první **Průvodce Michelin**

1905: Představení “**Michelin Tread**” s cvočky pro zlepšení záběru a životnosti

1913: Michelin vymýšlí odnímatelné ocelové kolo

1923: První pneumatika s nízkým tlakem (2.5 baru)

1926: Michelin vytváří první turistický průvodce **Michelin Green Guide**

1930: Michelin registruje patent – integrovanou duši v pneumatice

1938: Michelin uvádí **Metalic, první nákladní pneumatiku s ocelovou kostrou**

1946: Michelin vytváří první **radiální pneumatiku**

1959: Michelin vytváří první radiální pneumatiku pro zemní stroje

1979: Radiální pneumatika Michelin vyhrává Mistrovství Formule 1

1981: První radiální pneumatika pro letadla **Michelin X Air**

1989: Michelin představuje první online cestovní plánovač tras na francouzské Minitel teletextové síti

1992: Představení první energeticky úsporné pneumatiky **Michelin Energy™**

1993: Michelin vynalézá **C3M výrobní proces**

1995: Americký raketoplán přistává na pneumatikách Michelin

1996: Michelin vynalézá vertikálně zakotvený **PAX System**

1998: První akce **Challenge Bibendum**, světově největší akce se zaměřením na ochranu životního prostředí

1998: Bibendum, Panáček Michelin, slaví **sté narozeniny**

2000: Bibendum zvoleno mezinárodní porotou jako nejlepší logo všech dob

2001: Michelin představuje světově největší pneumatiku pro zemní stroje

2003: Michelin uvádí na trh své první automobilové příslušenství

2004: Přestaven nový slogan společnosti: “**Michelin, nejlepší cesta dopředu**”

2004: Uvedení Michelin XeoBib, první zemědělské pneumatiky s konstantně nízkým tlakem

2005: Michelin vyrábí pneumatiky pro nový Airbus 2005

2005: Uvedení **Michelin Power Race**, první závodní motocyklové pneumatiky obsahující dvě směsi, schválené i pro použití na silnici

2006: Michelin způsobuje převrat v nákladních pneumatikách s technologií **Michelin Durable Technologies**

2007: Představení pneumatiky **Michelin Energy™ Saver**, která snižuje spotřebu paliva o 0,2 litru na 100 kilometrů, což znamená úsporu 4 gramů emisí CO₂ na kilometr

2008: Představené nákladní pneumatiky MICHELIN X ENERGY™ SAVERGREEN.

2009: 100 vydání průvodce **MICHELIN Francie**.

2010: **MICHELIN Pilot Sport 3** a **MICHELIN ALPIN A4** představeny pro trh náhradního použití.

2010: 10. ročník **MICHELIN Challenge Bibendum** v Rio de Janeiru, Brazílie.

Michelin klíčové ukazatele

Rok založení:	1889
Výrobní základna:	68 továren v 19 zemích
Počet zaměstnanců:	109,000 celosvětově
Technologická centra:	Více než 6,000 výzkumníků na třech kontinentech: Severní Amerika, Evropa a Asie
Roční rozpočet R&D:	Více než €500 milionů
Poční produkce:	Okolo 190 milionů pneumatik a 15 milionů map a průvodců
2009 obrat společnosti:	€14,8 miliard

Široké portfolio značek zahrnující všechny segmenty trhu: Michelin, BFGoodrich, Kleber, Uniroyal, Riken, Taurus, Kormoran, Warrior, Pneu Laurent, Recamic, Michelin Remix, Euromaster a Tire Centers

Objevte historii skupiny Michelin a navštivte L'Aventure Michelin.
Užitečné informace naleznete na stránkách www.laventuremichelin.com

